



AQUAPATH®
SU ve ATIKSU
ARITMA SİSTEMLERİ

Single Su Yumuşatma Üniteleri





MODEL	EBAT		GÖVDE MALZEMESİ	BAĞLANTI	DEBİ(m ³ /h)		MİNERAL	
	ÇAP(mm)	SİL.YÜKSEKLİK (mm)			40m/h	45m/h	REÇİNE (L)	KUVARS (kg)
DS0210	200(8")	1000	FRP	DN25/DN20	1,2	1,4	15	5
DS0212	250(10")	1250	FRP	DN25/DN20	2	2,2	40	10
DS0312	300(12")	1250	FRP	DN25/DN20	2,8	3,2	50	12
DS0313	330(13")	1250	FRP	DN25	3,4	3,8	65	15
DS0315	350(14")	1500	FRP	DN25	3,8	4,3	100	15
DS0414	400(16")	1500	FRP	DN40/DN25	5	5,6	125	25
DS0415	450(18")	1500	FRP	DN40	6,3	7,1	150	30
DS0515	530(21")	1500	FRP	DN40	8,8	10	200	40
DS0615	610(24")	1500	FRP	DN50/DN40	11,6	13,1	300	50
DS0715	762(30")	1500	FRP	DN50	18,1	20,4	500	60
DS0915	914(36")	1500	FRP	DN80/DN65/DN50	26	29,2	750	75
DS1015	1060(42")	1500	FRP	DN80/DN65/DN50	35,2	39,6	900	100
DS1215	1200	1500	FRP / ST37-2	DN80/DN65/DN50	45,2	50,8	1200	150
DS1315	1300	1500	ST37-2	DN80/DN65/DN50	53	59,7	1250	150
DS1415	1400	1500	FRP / ST37-2	DN80/DN65/DN50	61,5	69,2	1400	200
DS1515	1500	1500	ST37-2	DN100/DN80	70	79,5	1600	250
DS1615	1600	1500	FRP / ST37-2	DN100/DN80	80	90	1800	300
DS1815	1800	1500	ST37-2	DN100/DN80	101	114	2300	300
DS1915	1900	1500	ST37-2	DN125/DN100/DN80	113	127	2500	400
DS2015	2000	1500	ST37-2	DN125/DN100/DN80	125	141	2800	450
DS2115	2100	1500	ST37-2	DN125/DN100/DN80	138	156	3200	450
DS2215	2200	1500	ST37-2	DN125/DN100/DN80	151	170	3500	500
DS2415	2400	1500	ST37-2	DN150/DN125/DN100	151	170	4000	500
DS2515	2500	1500	ST37-2	DN150/DN125/DN100	151	170	4500	600
DS2615	2600	1500	ST37-2	DN150/DN125/DN100	151	170	4800	600
DS2715	2700	1500	ST37-2	DN150	151	170	5200	800
DS2815	2800	1500	ST37-2	DN150	151	170	5600	800
DS3015	3000	1500	ST37-2	DN150	151	170	6400	1000

STANDART ÖZELLİKLER

- Sertlik 40Fr kabul edilmiştir.
- Boya: St37-2 imalatlar İç/Dis 2 kat epoksi boyalıdır.
- Borulama;galvaniz kaplı St37-2 çelik veya PN16 PVC-U'dur.
- Otomasyon ;DS0214-DS1015 arası çok yollu valf kontrollüdür. DS1215-DS3015 arası yüzey borulamalı diyafram veya elektrik akt. vana kontrollüdür.
- 8 Bar maksimum çalışma basıncı
- Zaman kontrollü ters yıkama
- Otomatik hava tahliye vanası
- Manuel hava alma vanası ve tank drenaj vanası
- Numune muslukları (sistem giriş-çıkış hattında)
- Monometreler (sistem giriş-çıkış hattında)
- PLC/Akıllı röle kontrollü IP 54 kontrol panosu
- Elektrik 220V / 50Hz / 1pH

Sularda bulunan Ca (Kalsiyum) ve Mg (Magnezyum) mineralleri sertliği (kireci) oluşturmaktadır. Sertlik mineralleri, başta insan sağlığı olmak üzere, tesisata ve su ile çalışan makinelere zarar verdiği için, sulardan uzaklaştırılması gerekmektedir. Su yumuşatma, Kalsiyum ve Magnezyum tuzlarının yol açtığı sertliğin ortadan kaldırılması ve suda tortu veya kireçlenme oluşturmayan Sodyum tuzları ile değiştirilmesi işlemidir ve bu işleminin gerçekleştirilmesi için, su, daha önceden Sodyum ile yüklenmiş olan bir reçine yatağından geçirilir. Reçine bünyesinde zamanla azalan Na iyonunu yenilemek amacı ile , su yumuşatma üniteleri tuz (NaCl) ile rejenerasyon yapmaktadır. Su yumuşatma ünitelerinde kullanılan otomasyonlarla, rejenerasyon işlemi tamamen otomatik olarak yapılmaktadır. Otomasyon çalışma prensiplerine göre aşağıdaki gibi iki gruba ayrılmaktadır

Zaman Kontrollü

Zaman Kontrollü Su Yumuşatma Üniteleri, insan müdahalesi gerektirmeden otomatik olarak her gün yada ayarlanan günlerde ve istenilen saatte tuzlu su ile rejenerasyon işlemi yapan sistemlerdir. Tekli Su Yumuşatma Üniteleri, rejenerasyon esnasında su kullanımının durması durumunda, valfin kendi ünitesi içerisindeki by-pass hattından sisteme sert su vermektedir. Yüksek kapasiteler için özel dizayn yapılmaktadır.

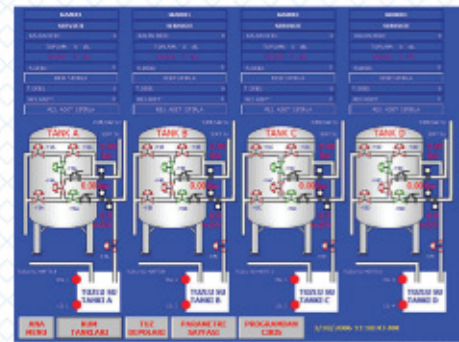
SINGLE TİP

Debi Kontrollü Su Yumuşatma Üniteleri, ham su sertlik derecesine ve kullanılan reçine miktarına göre, ayarlanan debilerde otomatik olarak tuzlu su ile rejenerasyona giren su yumuşatma üniteleridir. Single su yumuşatma üniteleri tek tankli sistemlerdir.

Tam otomatik single tip su yumuşatma ünitelerinde, rejenerasyon işlemi sırasında kurulum aşamasında tercihe göre su üretimi durmakta yada sert su artırılmadan hatta verilmektedir. Rejenerasyon işlemi tam otomatik olarak operatör müdahalesine ihtiyaç duyulmadan yapılmaktadır. Rejenerasyon işlemi, ters yıkama, tuzlu su emiş, yavaş durulama, hızlı durulama ve tuzlu su dolum olmak üzere 5 ana aşamadan oluşmaktadır. 5 aşamanın tamamlanması sonucu reçine, kalsiyum (Ca²⁺) ve Magnezyum (Mg²⁺) iyonlarını bırakırken, sodyum (Na⁺) iyonlarını tekrar kendine bağlar ve servis pozisyonuna hazır hale gelir.

OPSİYONEL ÖZELLİKLER

- Uygulamaya özel dizayn
- Debi sensörü & monitörü
- Neopren veya CTP kaplama
- ASME standartlarına uygun tank imalatı
- Sıcak daldırma galvaniz kaplı tank imalatı
- Single Loyd sertifikalı filtre tankları
- Yüksek basınç tank imalatı



Bu broşür KOSGEB desteği ile 1000 adet basılmıştır.
Basım yeri: BALART MATBAACILIK 0 242 248 04 04 www.balartmatbaacilik.com
KOSGEB Basım tarihi: 03/2012

DEBA
WATER TECHNICS

DEBA SU TEKNİĞİ SAN. LTD.ŞTİ

Yıldız Mah. Yıldız Cad. 225 Sok. Fatih Apt. No:23 Antalya/Türkiye
Telefon :+90 242 243 80 43 Pbx Faks: +90 242 243 93 35
www.debasu.com.tr - e-posta:info@debasu.com.tr

AQUAPATH®
SU ve ATIKSU
ARITMA SİSTEMLERİ